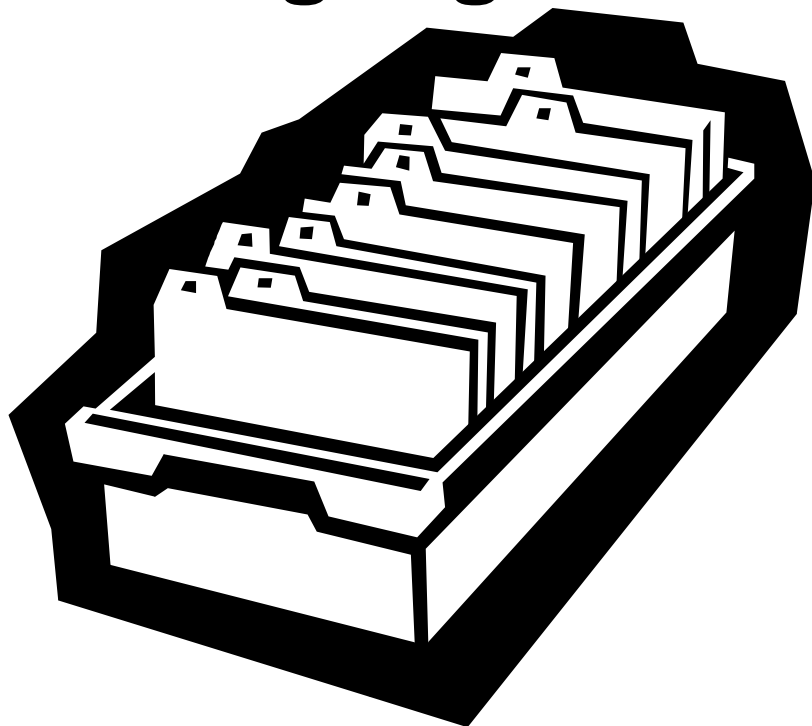


# Lösungen zu den Karteikarten für Intensivierungsstunden in Jahrgangsstufe 5



**Gruppe B**  
*(Addition/Subtraktion nat. Zahlen)*

– Angaben ohne Gewähr –

<b>Gruppe B</b>	<b>Thema</b> <i>Addition/Subtraktion nat. Zahlen</i>	<b>Schwierigkeit:</b> weiß
-----------------	--	----------------------------

**B 01** Berechne in einer Zeile

$$12\,345 + 13\,456 + 56\,473 + 34\,234 = \underline{\underline{116\,508}}$$

$$12\,342 + 2342 + 234 = \underline{\underline{14\,918}}$$

$$2\,345\,532 + 23\,425\,235 = \underline{\underline{25\,770\,767}}$$

$$998 + 999925 + 93992 = \underline{\underline{1\,094\,915}}$$

---

<b>Gruppe B</b>	<b>Thema</b> <i>Addition/Subtraktion nat. Zahlen</i>	<b>Schwierigkeit:</b> weiß
-----------------	--	----------------------------

**B 02** Berechne in einer Zeile

$$11\,349 + 14\,452 + 57\,471 + 33\,236 = \underline{\underline{116\,508}}$$

$$18\,342 + 7348 + 956 = \underline{\underline{26\,646}}$$

$$8\,455\,992 + 26\,255\,939 = \underline{\underline{34\,711\,931}}$$

$$998 + 997988 + 28989 = \underline{\underline{1\,027\,975}}$$

<b>Gruppe B</b>	<b>Thema</b> <i>Addition/Subtraktion nat. Zahlen</i>	<b>Schwierigkeit:</b> weiß
-----------------	--	----------------------------

**B 03** Berechne in einer Zeile

$$24\,349 + 43\,452 + 27\,141 + 13\,126 = \underline{\underline{108\,068}}$$

$$19\,526 + 6588 + 156 = \underline{\underline{26\,270}}$$

$$772\,320\,112 + 26\,212\,939 = \underline{\underline{798\,533\,051}}$$

$$999 + 789999 + 19989 = \underline{\underline{810\,987}}$$

---

<b>Gruppe B</b>	<b>Thema</b> <i>Addition/Subtraktion nat. Zahlen</i>	<b>Schwierigkeit:</b> weiß
-----------------	--	----------------------------

**B 03** Berechne in einer Zeile

$$24\,349 + 43\,452 + 27\,141 + 13\,126 = \underline{\underline{108\,068}}$$

$$19\,526 + 6588 + 156 = \underline{\underline{26\,270}}$$

$$772\,320\,112 + 26\,212\,939 = \underline{\underline{798\,533\,051}}$$

$$999 + 789999 + 19989 = \underline{\underline{810\,987}}$$

<b>Gruppe B</b>	<b>Thema</b> <i>Addition/Subtraktion nat. Zahlen</i>	<b>Schwierigkeit:</b> gelb
-----------------	--	----------------------------

- B 01** a) Berechne  
 $5222 - [1213 - (134 - 34) - (14 + 36)] =$   
 $= 5222 - [1213 - 100 - 50] =$   
 $= 5222 - [1213 - 150] =$   
 $= 5222 - 1163 = \underline{4059}$
- b) Sortiere und berechne dann  
 $2134 + 1344 - 1234 - 1245 - 333 + 23 =$   
 $= (2134 + 1344 + 23) - (1234 + 1245 + 333) =$   
 $= (2134 + 1344 + 23) - (1234 + 1245 + 333) =$   
 $3501 - 2812 = \underline{689}$
- c) Subtrahiere von der Differenz aus 23 und 5 die Summe aus 12 und 4  
 $(23 - 5) - (12 + 4) = 18 - 16 = 2$
- d) Schreibe eine Aufgabe (wie c)) zu folgendem Term, ohne ihn zu berechnen  
 $(12 + 123) + (12 - 3)$   
A: Addiere zur Summe aus 12 und 123 die Differenz aus 12 und 3

<b>Gruppe B</b>	<b>Thema</b> <i>Addition/Subtraktion nat. Zahlen</i>	<b>Schwierigkeit:</b> gelb
-----------------	--	----------------------------

- B 02** a) Berechne  
 $1312 - [1231 - (535 - 35) - (17+13)] =$   
 $= 1312 - [1231 - 530] =$   
 $= 1312 - 701 = \underline{611}$
- b) Sortiere und berechne dann  
 $6534 + 6566 - 9964 - 2565 - 444 + 37 =$   
 $= (6534 + 6566 + 37) - (9964 + 2565 + 444) =$   
 $= 13137 - 12973 = \underline{164}$
- c) Subtrahiere die Differenz aus 100 und 4 von der Summe aus 120 und 4  
 $(120 + 4) - (100 - 5) = 124 - 95 = \underline{29}$
- d) Schreibe eine Aufgabe (wie c)) zu folgendem Term, ohne ihn zu berechnen  
 $(15 - 13) - (12 - 3)$   
A: Subtrahiere von der Differenz aus 15 und 13 die Differenz aus 12 und 3.

<b>Gruppe B</b>	<b>Thema</b> <i>Addition/Subtraktion nat. Zahlen</i>	<b>Schwierigkeit:</b> gelb
-----------------	--	----------------------------

**B 03**

- a) Berechne  
 $2212 - [2533 - (985 + 15) - (57+13)] =$   
 $= 2212 - [2533 - 1000 - 70] =$   
 $= 2212 - [2533 - 1070] =$   
 $2212 - 1463 = \underline{749}$
- b) Sortiere und berechne dann  
 $6522 - 444 + 5552 - 9964 + 9924 + 22 =$   
 $= (6522 + 5552 + 9924 + 22) - (444 + 9964) =$   
 $= 22020 - 10408 = 11612$
- c) Subtrahiere die Differenz aus 110 und 15 von der Summe aus 99 und 4  
 $(99 + 4) - (110 - 15) = 103 - 95 = 8$
- d) Schreibe eine Aufgabe (wie c)) zu folgendem Term, ohne ihn zu berechnen  
 $(15 - 13) - (12 + 3)$   
 A: Subtrahiere die Summe aus 12 und 3 von der Differenz aus 15 und 13.

<b>Gruppe B</b>	<b>Thema</b> <i>Addition/Subtraktion nat. Zahlen</i>	<b>Schwierigkeit:</b> gelb
-----------------	--	----------------------------

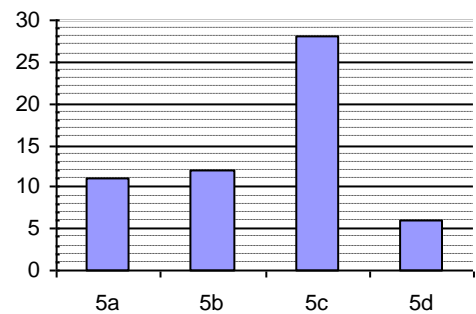
**B 03**

- a) Berechne  
 $2212 - [2533 - (985 + 15) - (57+13)] =$   
 $= 2212 - [2533 - 1000 - 70] =$   
 $= 2212 - [2533 - 1070] =$   
 $2212 - 1463 = \underline{749}$
- b) Sortiere und berechne dann  
 $6522 - 444 + 5552 - 9964 + 9924 + 22 =$   
 $= (6522 + 5552 + 9924 + 22) - (444 + 9964) =$   
 $= 22020 - 10408 = 11612$
- c) Subtrahiere die Differenz aus 110 und 15 von der Summe aus 99 und 4  
 $(99 + 4) - (110 - 15) = 103 - 95 = 8$
- d) Schreibe eine Aufgabe (wie c)) zu folgendem Term, ohne ihn zu berechnen  
 $(15 - 13) - (12 + 3)$   
 A: Subtrahiere die Summe aus 12 und 3 von der Differenz aus 15 und 13.

- B 01** a) In den 5. Klassen unserer Schule treiben insgesamt 57 Schüler Sport. In den einzelnen Klassen sind dies:  
5b: 12      5c: 28      5d: 6

Gesamt:  $12 + 28 + 6 = 46$

In 5a:  $57 - 46 = 11$



- b) Setze eines der Zeichen  $>$ ,  $<$  oder  $=$  ein, so dass eine wahre Aussage entsteht:

$234 + 444 < 345 + 524$

$434 - 404 = 334 - 304$

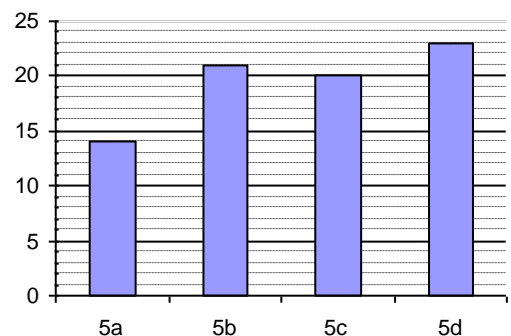
$43565677 > 4356577$

- c)  $1234 - \{2 \cdot [3 - (10 - 9)]\} + 345 =$   
 $= 1234 - \{3 \cdot [12 - 9]\} + 345 =$   
 $= 1234 - \{3 \cdot 3\} + 345 =$   
 $= 1234 - 9 + 345 = \underline{1570}$

- B 02** a) In den 5. Klassen unserer Schule essen insgesamt 78 Schüler gern Spaghetti. In den einzelnen Klassen sind dies:  
5b: 21    5c: 20      5d: 23

Gesamt:  $21 + 20 + 23 = 64$

In 5a:  $78 - 64 = 14$



- b) Setze eines der Zeichen  $>$ ,  $<$  oder  $=$  ein, so dass eine wahre Aussage entsteht:

$135 + 4144 > 2351 + 512$

$4134 - 404 > 3141 - 304$

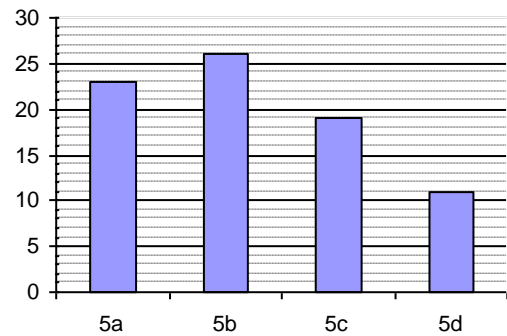
$1112223 > 111223$

- c)  $3534 - \{22 - [3 \cdot (11 - 9) + 10]\} + 123 =$   
 $= 3534 - \{22 - [3 \cdot 2 + 10]\} + 123 =$   
 $= 3534 - \{22 - [6 + 10]\} + 123 =$   
 $= 3534 - \{22 - 16\} + 123 =$   
 $= 3534 - 6 + 123 = \underline{3651}$

- A 03 a) In den 5. Klassen unserer Schule wohnen insgesamt 79 Schüler in Forchheim.  
In den einzelnen Klassen sind dies:  
5a: 23    5c: 19    5d: 11

$$\text{Gesamt: } 23 + 19 + 11 = 53$$

$$\text{In 5b: } 79 - 53 = 26$$



- b) Setze eines der Zeichen  $>$ ,  $<$  oder  $=$  ein, so dass eine wahre Aussage entsteht:

$$135 + 4144 < 235 + 5124$$

$$413 - 304 > 113 - 104$$

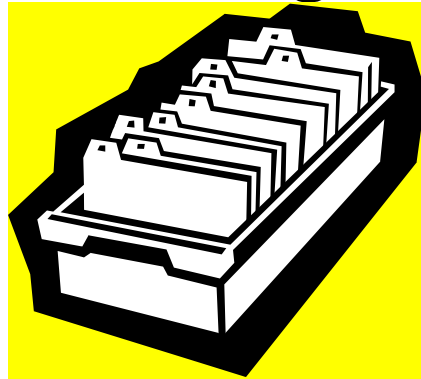
$$11122233 > 11112523$$

- c) Berechne:  $1234 - \{3 \cdot [12 - (10 - 1)]\} - 25 =$   
 $= 1234 - \{3 \cdot [12 - 9]\} - 25 =$   
 $= 1234 - \{3 \cdot 3\} - 25 =$   
 $= 1234 - 9 - 25 = \underline{1200}$

# Karteikarten Intensivierungsstunden

---

## Lösungen



**Jahrgangsstufe:** 05

**Gruppe:** B

**Thema:** Addition/Subtraktion nat. Zahlen

© H. Drothler 2011

[www.drothler.net](http://www.drothler.net)

### Themenbereiche

### Gruppe B

- |   |                              |
|---|------------------------------|
| ▶ Addition/Subtraktion in einer Zeile     | <b>B</b>                     |
| ▶ Rechnen mit Klammern                    | <b>B</b>                     |
| ▶ Sortieren nach Plus- und Minusgliedern  | <b>B</b>                     |
| ▶ Begriffe (Subtrahiere die Differenz...) | <b>B</b>                     |
| ▶ Diagramme                               | A   Wiederholung in <b>B</b> |
| ▶ Einsetzen der Zeichen $<$ $>$ $=$       | <b>B</b>                     |

## Themenbereiche:

Addition/Subtraktion in einer Zeile	B
Rechnen mit Klammern	B
Sortieren nach Plus- und Minusgliedern	B
Begriffe (Subtrahiere die Differenz...)	B
Diagramme	A Wiederholung in B
Einsatz der Zeichen <;>;=	B